

Objekt : "Theilerhaus", Hofstrasse 13, 6300 Zug
Auftraggeber : Hochbauamt des Kantons Zug, Aabachstr. 5, 6300 Zug

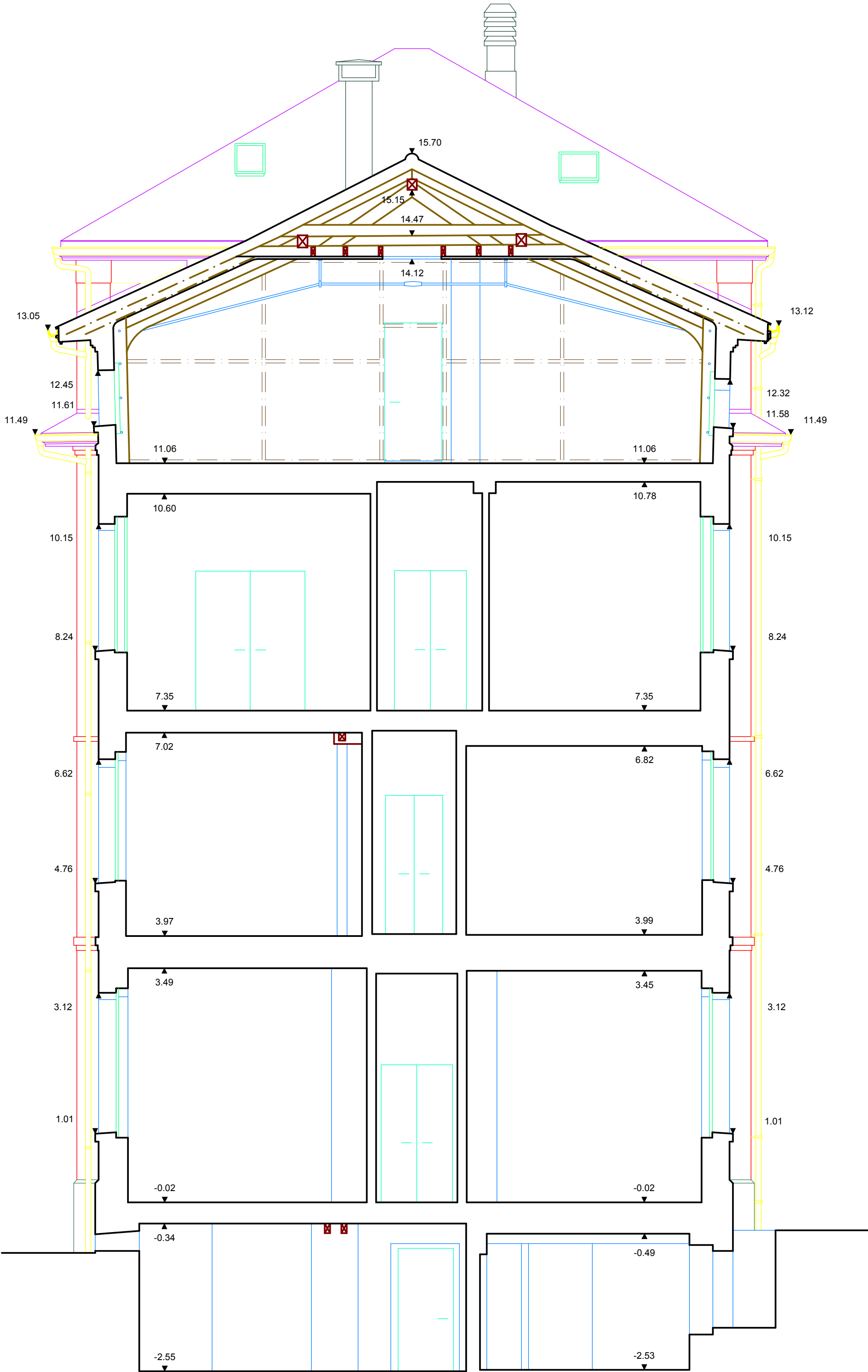
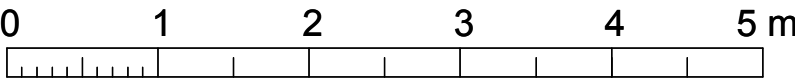
Pl. Nr.: 165 / 113
Mst. : 1 / 50
Form.: 63 / 44.5
Dat. : 28 / 10 / 10
Rev. :
Vis. : ub

Gebäudeaufnahme
Schnitt C-C

Brandenberg&Müller
Architekten ETH/SIA

CH-6300 Zug Aegeristrasse 18 Tel. 041 710 10 84 Fax 041 712 10 84
www.brandenbergmueller.ch mail@brandenbergmueller.ch

440.91 M.ü.M = ± 0.00 Schwelle Eingang



Horizont -3.00 m